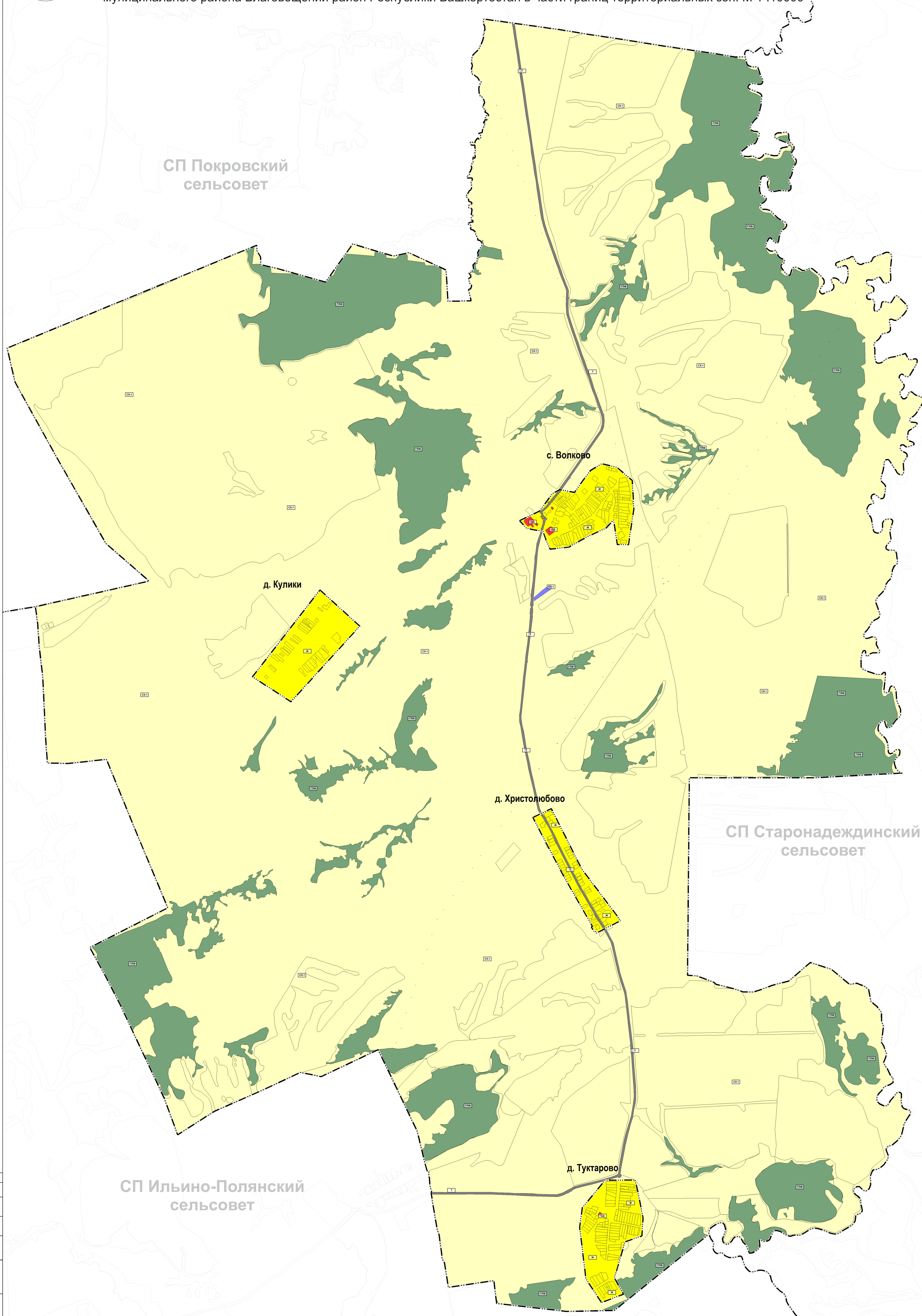




**Внесение изменений в Правила землепользования и застройки сельского поселения Волковский сельсовет муниципального района Благовещенский район Республики Башкортостан**

Карта градостроительного зонирования сельского поселения Волковский сельсовет муниципального района Благовещенский район Республики Башкортостан в части границ территориальных зон. М 1 :10000



**УСЛОВНЫЕ ОБОЗНАЧЕНИЯ**

- Границы:**
- Граница сельского поселения
  - Границы населенных пунктов утвержденных
- Территориальные зоны:**
- Ж** Жилая территориальная зона «Ж» - Сельскохозяйственная территория, предусматривающая создание для населения удобной, здоровой и безопасной среды проживания
  - ОД** **Общественно-деловая территориальная зона «ОД»** - Для размещения объектов капитального строительства в целях обеспечения удовлетворения бытовых, социальных и духовных потребностей человека
  - ГЛФ** **Территориальная зона лесов «ГЛФ»** - Территория земельных участков категории «Земли лесного фонда» и зон, использование которых определяется Лесохозяйственным регламентом соответствующего лесничества
  - Т** **Территориальная зона транспортной инфраструктуры «Т»** - Размещение объектов автомобильного транспорта и улично-дорожной сети, железнодорожного транспорта трубопроводного транспорта и иных видов транспорта
  - СП-1** **Территориальная зона специального назначения «СП-1»** - Территория индустриальной и специальной деятельности для размещения кладбищ, крематориев и мест захоронения; размещения соответствующих культурных сооружений, для размещения сельскохозяйственных, аэрокосмических отходов, полигонов и промышленного производства, в том числе радиоактивных
  - СХ-1** **Территориальная зона сельскохозяйственного использования «СХ-1»** - Территория сельскохозяйственного использования

4479-ГД.1		Внесение изменений в Правила землепользования и застройки сельского поселения Волковский сельсовет муниципального района Благовещенский район Республики Башкортостан.	
Имя	Журнал	Лист	Листа
Рисовал	Ахметов	1	1
Проверил	Халиков		
Проектировщик	Богданов		
Исполнитель	Андреев		
Благовещенский район		Лист	Листа
		1	1
ГБУ «РТИЦ» ОСП		1/18	